

KARLISU
SOSYAL BİLİMLER LİSESİ

REHBERLİK VE PSİKOLOJİK DANIŞMA SERVİSİ





REHBERLİK VE PSİKOLOJİK DANIŞMA NEDİR?

Kişinin kendini anlaması, problemlerine çözüm yolları bulması, çevresiyle düzenli ve dengeli ilişkiler kurabilmesi, ilgi ve yeteneklerini kendisine en uygun şekilde geliştirebilmesi, yaşama uygun doğru ve gerçekçi kararlar alabilmesi için uzman bireyler tarafından sunulan rehberlik çalışmaları ve psikolojik yardımlardır





PDR İÇİN UZMAN KİŞİ NE DEMEKTİR?

Üniversitelerin “Psikolojik Danışmanlık ve Rehberlik” bölümlerinden mezun, gözlemci teknikler ve vaka öyküleri gibi farklı değerlendirme araçlarını kullanarak, kişinin hayatının resmini ve çözüm arayışının nedenini çizmeye yardımcı olan, akademik anlamda yaşadığı problemlere çözüm desteği sunan, yaşadığı ilişkilerdeki sorunlara farklı bakış açıları getirmesine yardımcı olan, kısaca bireyin psikolojik sorunlarının çözümü için terapötik teknikler aracılığıyla ruh sağlığı hizmeti sunan profesyonellerdir.



HANGİ REHBERLİK HİZMETLERİNDEN YARARLANABİLİRSİNİZ?

EĞİTSEL REHBERLİK

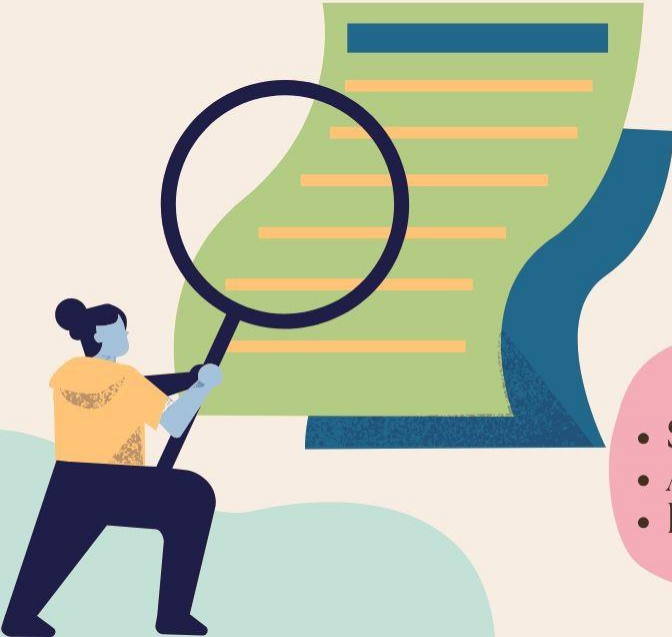
- Verimli Ders Çalışma Teknikleri
- Motivasyon
- Sınav Kaygısı

MESLEKİ REHBERLİK

- Meslek Seçimi
- İlgi, Yeteneklerin Keşfi
- Alan Seçimi

KİŞİSEL REHBERLİK

- Sağlık, Sosyal ve Ekonomik Sorunlar
- Aile, Arkadaş ve Okulla İlgili Sorunlar
- Bireysel Sorunlar



REHBERLİĞİN SINIRLARI VE İLKELERİ



GİZLİLİK:

Psikolojik Danışma ve Rehberlik Servisinde, gizlilik esastır. Burada konuştuğunuz her konu burada kalacaktır. İstisnai iki durum bulunmaktadır;

- Can güvenliğiniz tehlikedeyse, siz veya yakın çevreniz canınız ike tehdit ediliyorsanız burada suç söz konusu olduğu için yetkililerle paylaşım gerekmektedir.
- Geçmişte ya da şimdi istismar yaşamışsanız bu da aynı şekilde suç olduğu için yetkililerle paylaşılmaktadır.

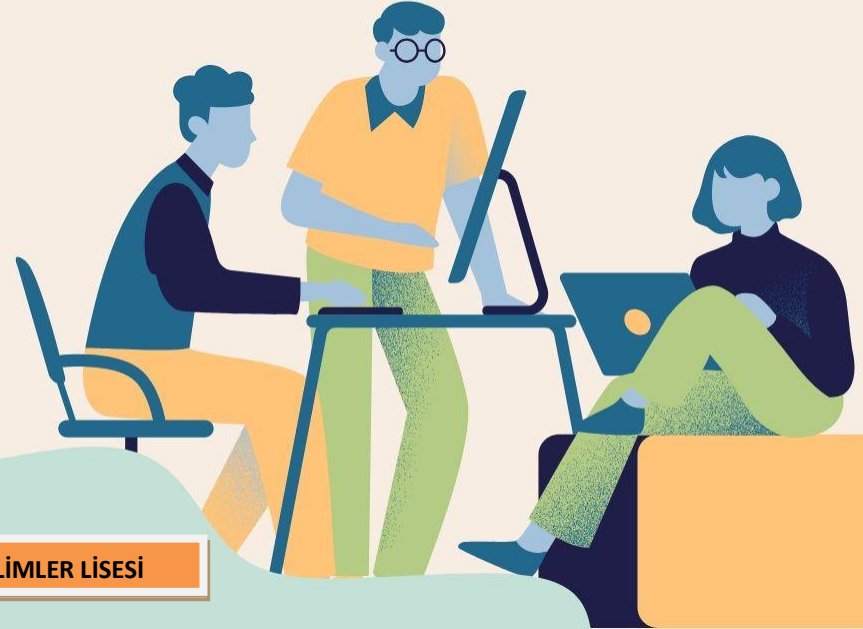
Bu iki durum dışında her konu sizinle rehberlik servisi arasında kalacak ve yaşadığınız probleme yönelik görüşmeler gerçekleştirilecektir.



GÖNÜLLÜLÜK:

Psikolojik Danışma ve Rehberlik Servisine bazen kendi isteğiniz dışında aile ve öğretmen talebiyle de gelebilirsiniz. Burada aslanan sizin yani öğrencinin istekli ve gönüllü olmasıdır. Bu nedenle çalışmalarımızda bu ilkeye dikkat eder ve sizlerle işbirliği halinde ilerlemeyi önemseriz.

REHBERLİĞİN SINIRLARI VE İLKELERİ



REHBERLİĞİN SINIRLARI VE İLKELERİ



EŞİTLİK:

Psikolojik Danışma ve Rehberlik Servisi her öğrenciye yöneliktir. Sizlerin akademik anlamda hangi seviyede olduğunuz, sosyoekonomik durumunuz, sağlık süreçleriniz ya da kişisel problemleriniz değil rehberlik servisinden destek istemeniz burada hizmet almanız için yeterlidir. Rehberlik ve Psikolojik Danışma Hizmetleri tüm öğrencilere yöneliktir.

REHBERLİK VE PSİKOLOJİK DANIŐMA SERVİSİ

Problemlİ öğrenciler için deęil her öğrenci için geçerlidir.

Bir anda deęil süreçte ilerlemenin gözlemlendięi bir hizmettir.

Bireyin yerine sorun çözüme ve karar verme yeri deęil, aksine kişinin ihtiyaç duyduęu alanda bireysel karar vermesini ve çözüm yollarını destekleyici bir hizmettir.



SONUÇ OLARAK...



Yaşamda yeni sorumluluk alanlarınız oluşurken ergenlik dönemi değişimlerini en yoğun hissettiğiniz aralıkta; ailevi, sosyal ve bireysel sorunlar yaşadığınızda, bir yetişkin desteğine ihtiyaç duyduğunuzda kapısını çalabileceğiniz yer psikolojik danışma ve rehberlik servisidir.

Yeni eğitim öğretim yılımız hepimiz için hayırlı olsun.

Güzel, keyifli ve iyileştirici bir lise süreci yaşamamız temennisiyle...



KARLISU
SOSYAL BİLİMLER LİSESİ

TEŞEKKÜRLER

